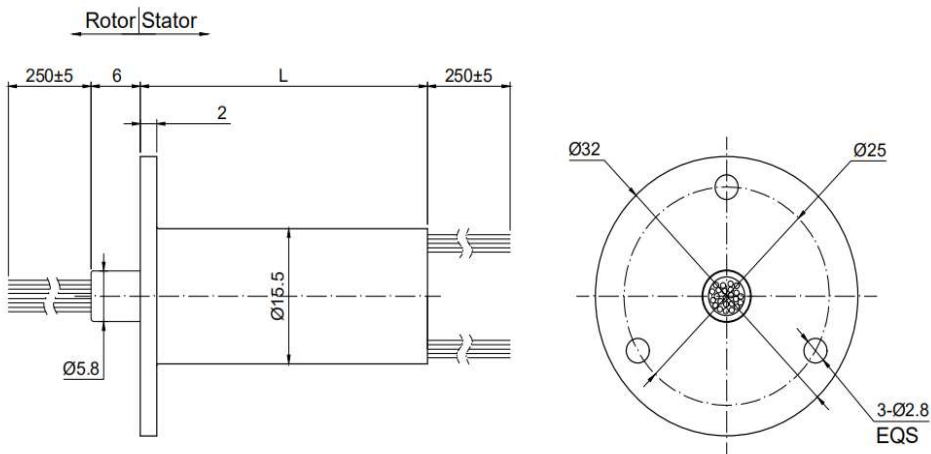


HM015 系列

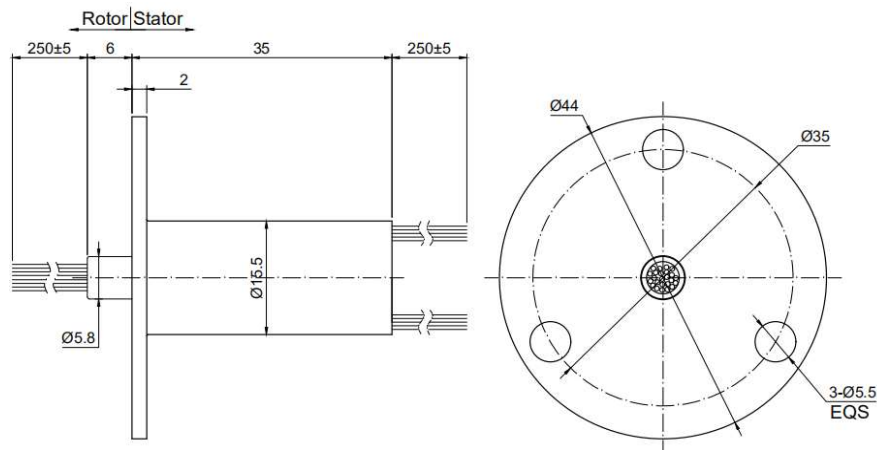
HM015 系列微型帽式滑环，外径 15.5mm，2-24 环路数可选。是驰宏科技专为安防监控、高速球机、无人机、稳定器、PTZ 云台、小型机电产品研发的一款导电滑环。主要用于传输微弱电流与控制信号。该系列采用贵金属刷丝、导电环 V 型槽处理，金对金触点工艺，通过精密装配，达到极低的动态电阻波动与旋转扭矩。



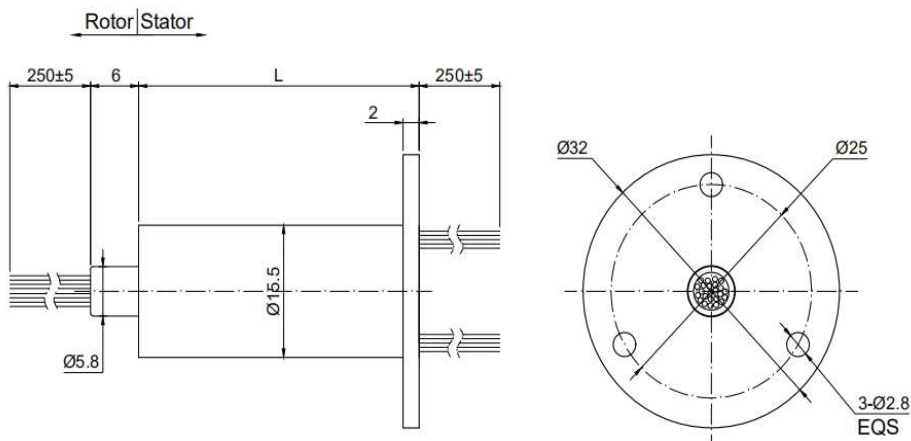
图纸尺寸 HM015-24A-n-SW



图纸尺寸 HM015-24A4-n-SW



图纸尺寸 HM015-24AF-n-SW



型号列表

型号	信号 2A/环	功率 10A/环	额定电压	长度 L(mm)
HM015-24A-6-SW	6	-	240V	35.0
HM015-24A-12-SW	12	-	240V	35.0
HM015-24A-15-SW	15	-	240V	35.0
HM015-24A-18-SW	18	-	240V	35.0
HM015-24A-24-SW	24	-	240V	35.0
HM015-24A-2P/4S-SW	4	2	110V	35.0
HM015-24AF-6-SW	6	-	240V	35.0
HM015-24AF-12-SW	12	-	240V	35.0
HM015-24AF-15-SW	15	-	240V	35.0
HM015-24AF-18-SW	18	-	240V	35.0
HM015-24AF-24-SW	24	-	240V	35.0
HM015-24AF-2P/4S-SW	4	2	110V	35.0
HM015-24A4-6-SW	6	-	240V	35.0
HM015-24A4-12-SW	12	-	240V	35.0
HM015-24A4-15-SW	15	-	240V	35.0
HM015-24A4-18-SW	18	-	240V	35.0
HM015-24A4-24-SW	24	-	240V	35.0
HM015-24A4-2P/4S-SW	4	2	110V	35.0

技术参数

电气参数		机械参数	
额定电压	240 VAC/VDC	最大转速	0-250 转/分
额定电流	1A/环, 0.6A/环	工作温度	-20°C~+80°C
导线规格	AWG32/AWG30 镀银铁氟龙	工作湿度	60% RH 或更高
导线长度	标准 250mm (可调)	外壳材质	金属/工程塑料
绝缘强度	500VAC@50HZ, 60S	接触材质	金对金
绝缘电阻	500MΩ/500VDC	防护等级	IP51
动态电阻	<0.01Ω		